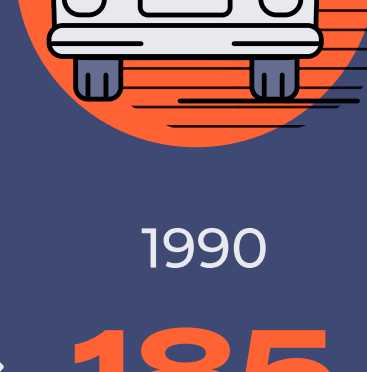


O QUE MUDOU NOS TRANSPORTES EM PORTUGAL

Sete indicadores que alteraram o panorama da mobilidade no país ao longo das últimas três décadas

O número de automóveis ligeiros triplicou

LIGEIOS DE PASSAGEIROS POR 1000 HABITANTES



1990

185



2019

530

Um em cada quatro carros novos agora é híbrido ou eléctrico



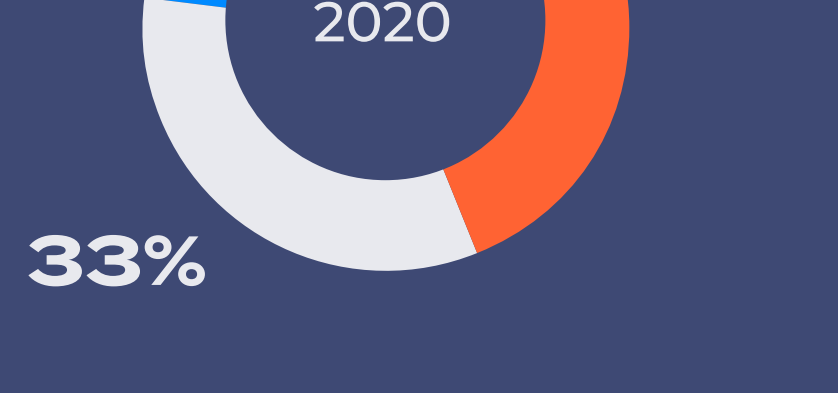
GASOLINA



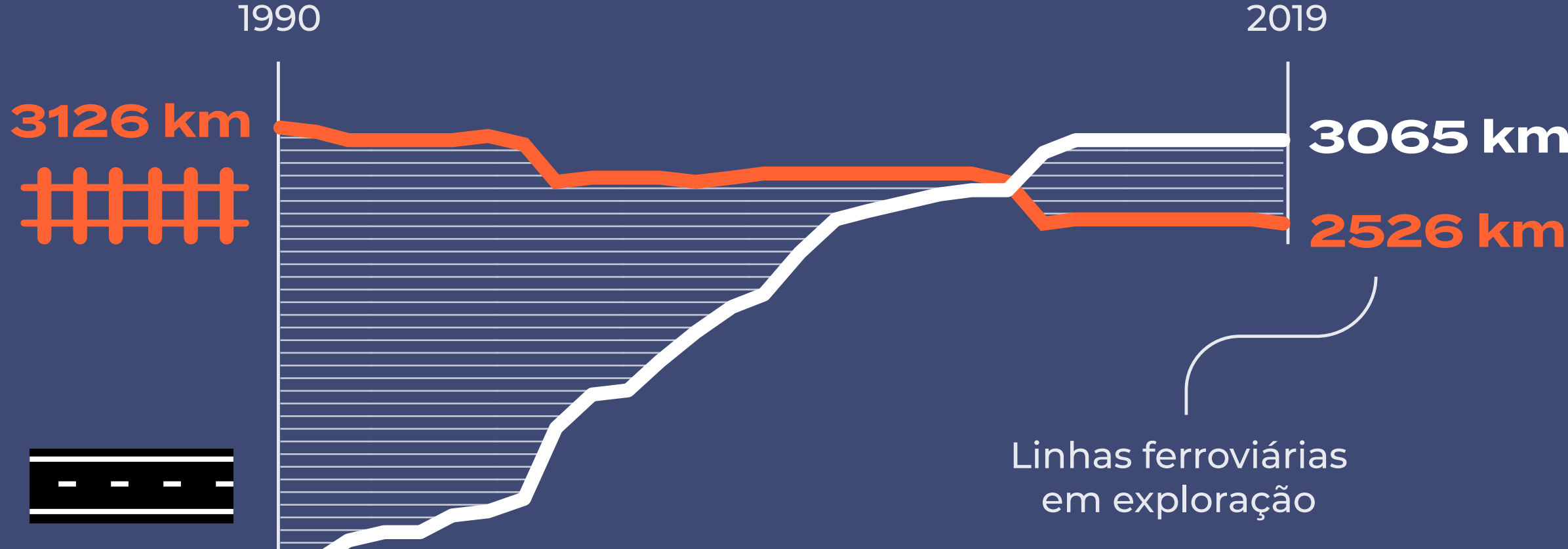
GASÓLEO



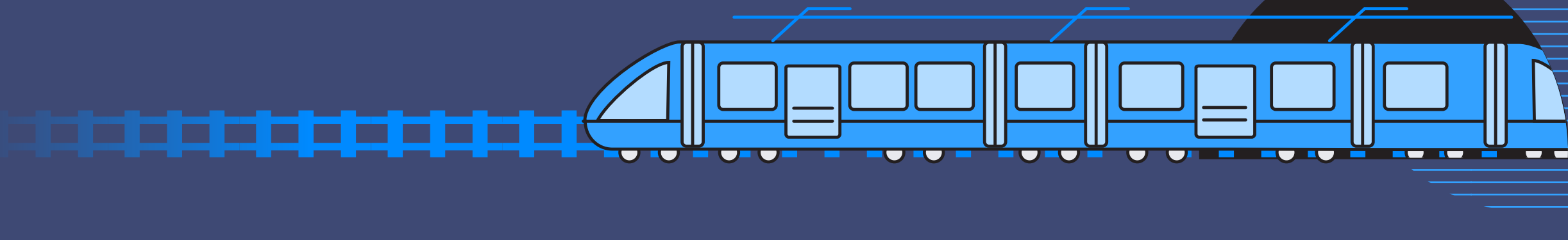
HÍBRIDO/ELÉCTRICO



O Continente perdeu 600 km de ferrovias e ganhou 2800 km auto-estradas



As redes de metro expandiram-se em mais de 100 km



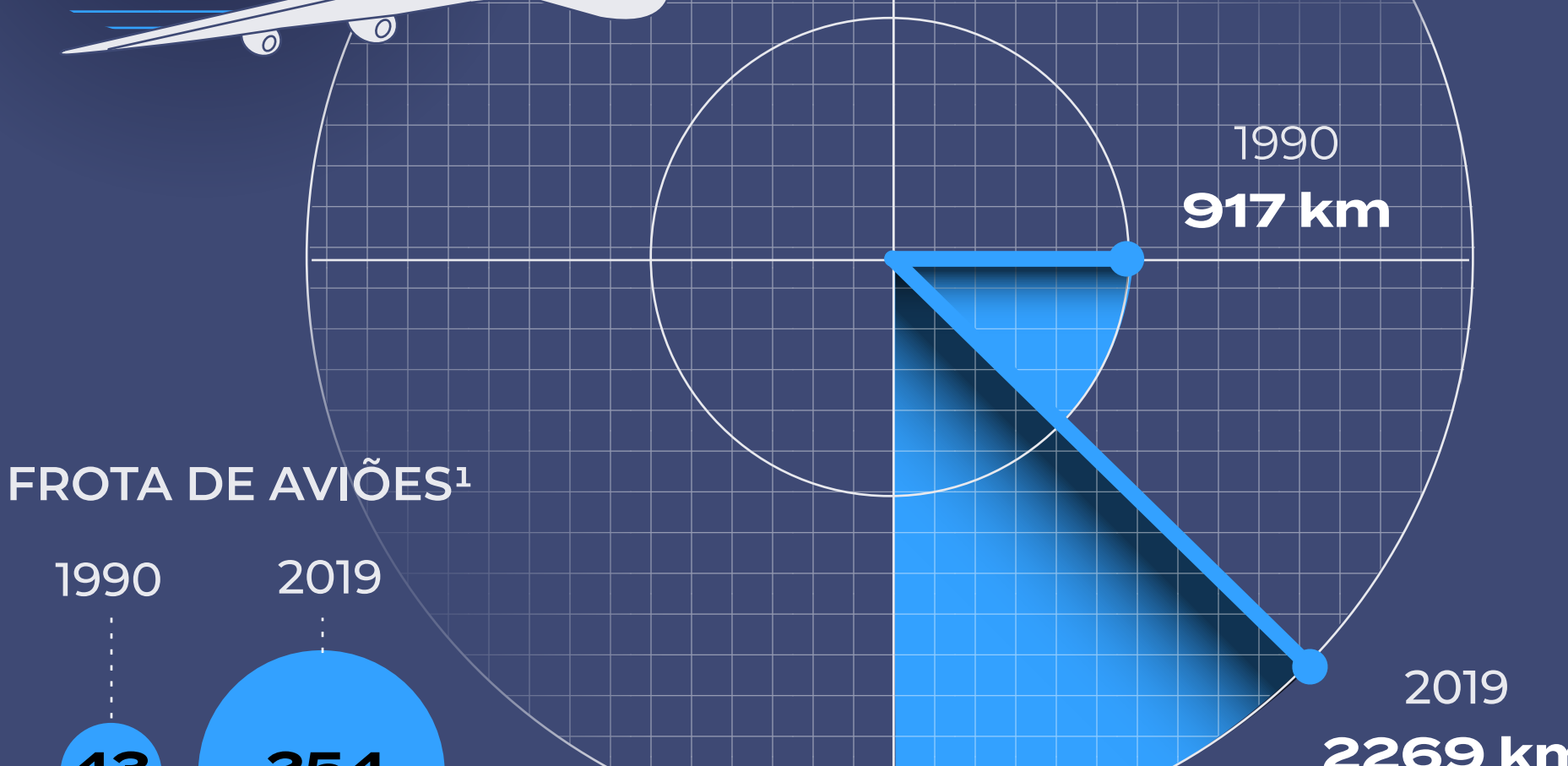
Algumas viagens de automóvel encurtaram em mais de uma hora



MINUTOS POUPADOS EM 2019 FACE A 1990



Voamos duas vezes mais longe



FROTA DE AVIÕES¹

1990

43

2019

254

MILHÕES DE PASSAGEIROS TRANSPORTADOS¹



MAS EM 2020...

-70%

DE MOVIMENTO NOS AEROPORTOS DEVIDO À PANDEMIA

Os portos agora têm mais contentores e passageiros



NAVIOS DE MERCADORIAS²



NAVIOS DE PASSAGEIROS²



MAS EM 2020...

-61%

NAVIOS DE PASSAGEIROS DEVIDO À PANDEMIA

FONTES

Pordata (a partir de dados do INE, Eurostat, IMT e Estradas de Portugal); INE; ACAP; Cruz, C.O., Costa, A., Sarmento, J.M., Sousa, V.F. e Januário, J.F., *Transport Systems in Portugal: Analysis of Efficiency and Regional Impact*, Fundação Francisco Manuel dos Santos; Metro do Porto; Vinci Airports, Público

¹Dados referentes às companhias aéreas licenciadas em Portugal

²Embarcações entradas e saídas dos portos com actividade comercial

INFOGRAFIA

Ana Serra e Ricardo Garcia

